

# Randonnée refuge de Bel-Lachat depuis Chamonix

● Difficile

👤 À pied

🕒 5 h 40 min

↔ 11.6 km

📍 **Départ** 297 Route des Moussoux  
74400, Chamonix-Mont-Blanc

📍 **Arrivée** De l'Aiguillette des Houches à  
Bellachat  
74400, Chamonix-Mont-Blanc



## Descriptif

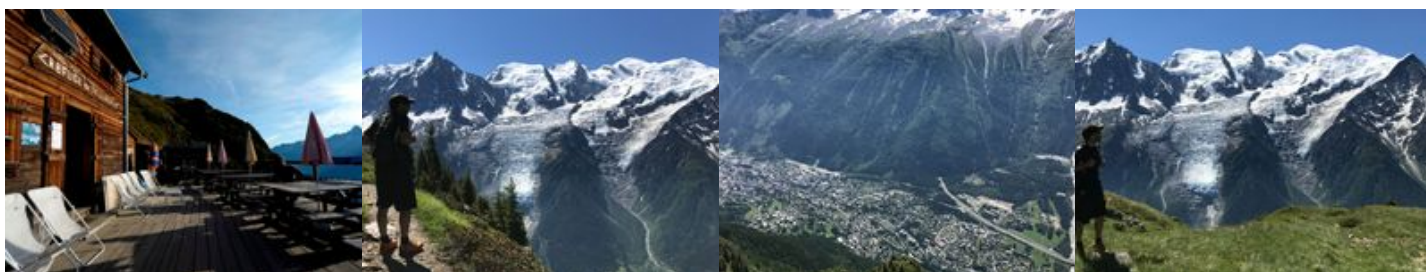
Point panoramique sur le massif du Mont-Blanc en limite des Réserves Naturelles des Aiguilles Rouges et de Carlaveyron.

De la route des Moussoux, prendre la montée des Moëntieux jusqu'au Petit Balcon Sud, le traverser et continuer par des lacets en sous-bois jusqu'au croisement du sentier venant du Bois Prin et des Bossons. Prendre à droite, poursuivre d'abord en forêt, puis à travers un couloir d'avalanches jusqu'à Plan-Lachat (ruines) (1 576 m) 1 h 30. Suivre le sentier dans la clairière, laisser à droite le sentier des Gardes traverser une petite forêt et continuer près d'un gros clocher au-dessus de la végétation par de nombreux lacets jusqu'à Bel-Lachat.

D'autres itinéraires sont possibles depuis Les Bossons, les Houches ou depuis le Brévent.

Plus de renseignements disponibles à l'Office de Tourisme ou l'Office de Haute-Montagne et dans notre guide sentiers.

Attention : Les conditions des sentiers sont susceptibles de changer, pensez à vous renseigner avant de partir.



**Office de Tourisme de Chamonix**

85 place du triangle de l'amitié

+33450530024

<https://www.chamonix.com/>



Retrouvez ce parcours et bien d'autres  
sur l'application mobile **Loopi - balades & GPS**

