

Randonnée Chamonix – Plan de l'Aiguille

● Difficile

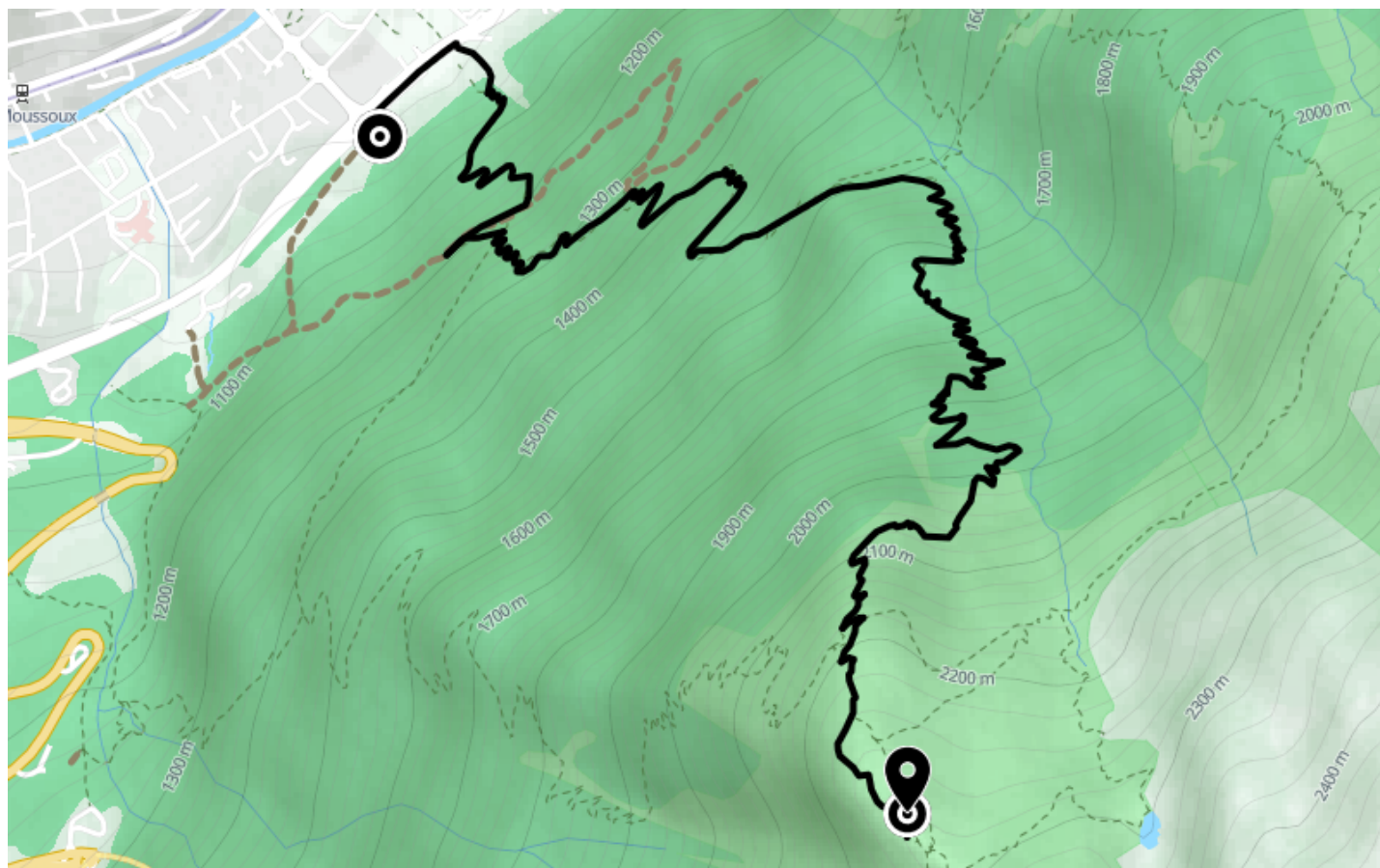
👤 À pied

🕒 5 h 30 min

↔ 14.0 km

📍 **Départ** Carrefour du Grepon
74400, Chamonix-Mont-Blanc

📍 **Arrivée** Accès Zone de Décollage des
Parapentes
74400, Chamonix-Mont-Blanc



Descriptif

Randonnée très agréable, tout d'abord en sous-bois conservant la fraîcheur, puis au-dessus de la végétation offrant une vue admirable sur les glaciers, les Aiguilles de Chamonix et le Mont-Blanc, Grand Balcon Nord.

Du point I, rejoindre le départ en traversant le parking du Grépon en direction du tremplin de saut. Prendre le sentier sur la droite et le suivre à travers forêt ou couloir jusqu'à la piste forestière venant des Molliaasses. La traverser sous les câbles du téléphérique en montant en face, puis laisser à gauche le sentier du Pré du Rocher. Poursuivre toujours dans la forêt par le Plan du Trois. Continuer au-dessus entre de gros blocs jusqu'au refuge.

Buvette près du téléphérique. Refuge privé : dortoirs - restaurant à l'arrivée.

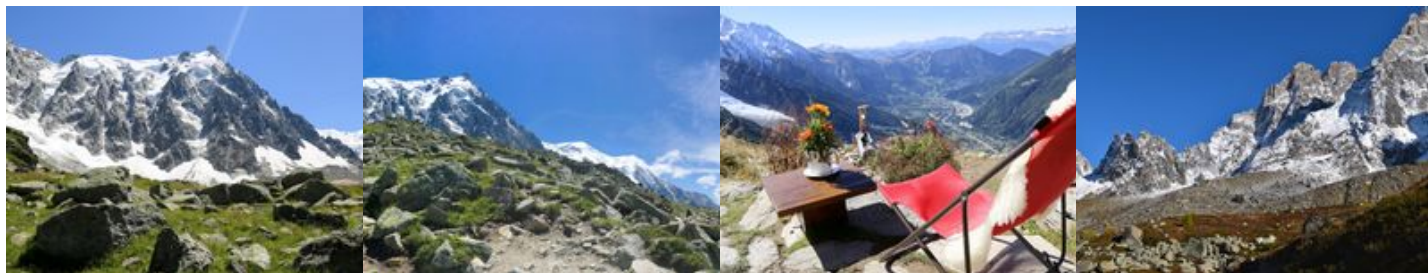
Possibilité de redescendre en téléphérique. Autre départ possible depuis Les Pèlerins.

Cette randonnée permet de rejoindre à pied le Grand Balcon Nord et de rejoindre le site du Montenvers - Mer de Glace depuis le Plan de l'Aiguille (environ 2h30). D'ici vous pouvez descendre jusqu'à Chamonix avec le train cramailière Retour sur cet itinéraire : Le Plan de l'Aiguille - Chamonix : 2 heures

Plus de renseignements disponibles à l'Office de Tourisme ou l'Office de Haute-Montagne et dans notre

guide sentiers.

Attention : Les conditions des sentiers sont susceptibles de changer, pensez à vous renseigner avant de partir



Office de Tourisme de Chamonix

85 place du triangle de l'amitié

+33450530024

<https://www.chamonix.com/>



Retrouvez ce parcours et bien d'autres
sur l'application mobile Loopi - balades & GPS

