

# Randonnée au refuge Albert 1er depuis Col de Balme

● Difficile

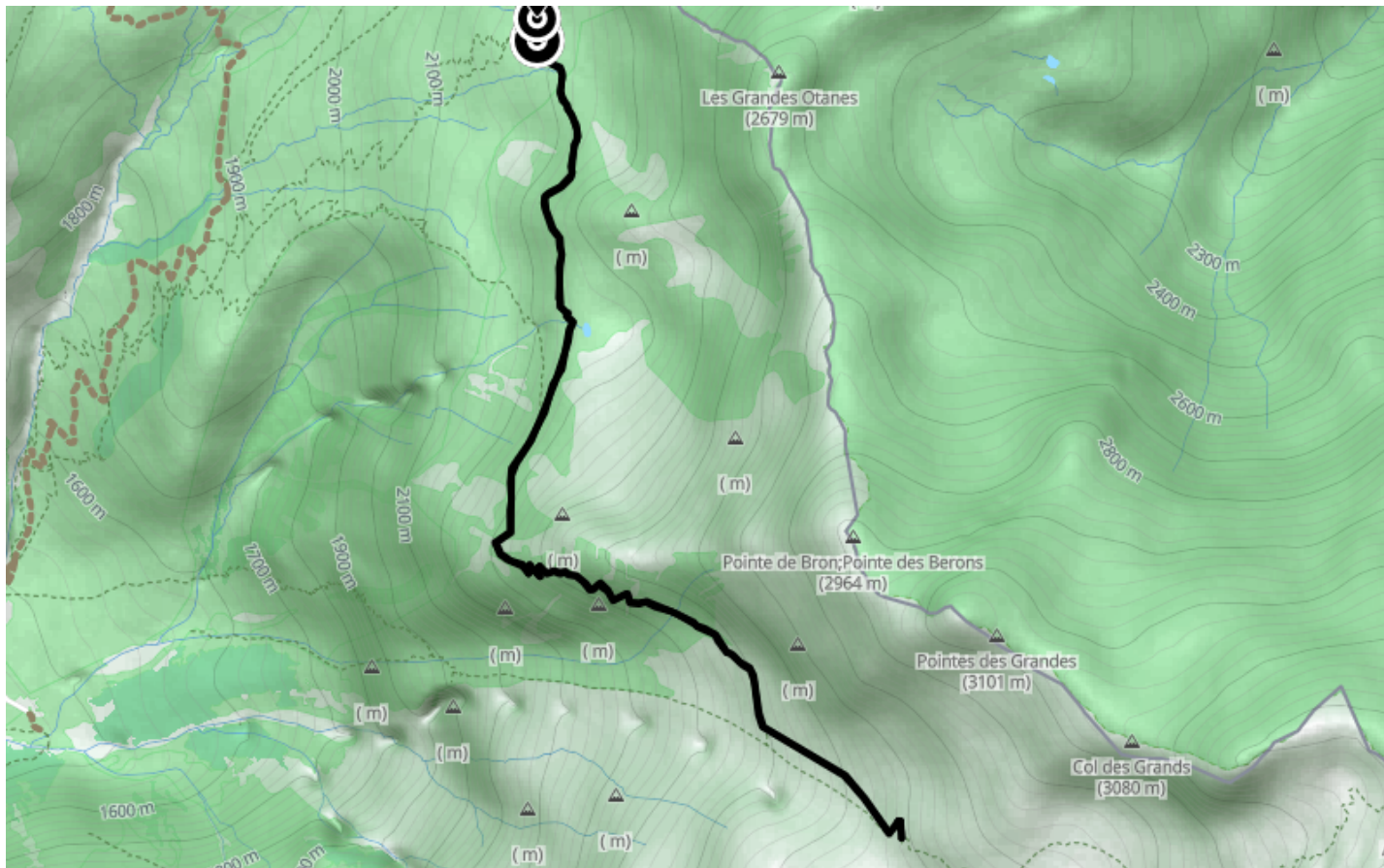
🚶 À pied

🕒 3 h 15 min

↔ 8.00 km

📍 **Départ** Variante Chevreuils  
74400, Chamonix-Mont-Blanc

📍 **Arrivée** Variante Chevreuils  
74400, Chamonix-Mont-Blanc

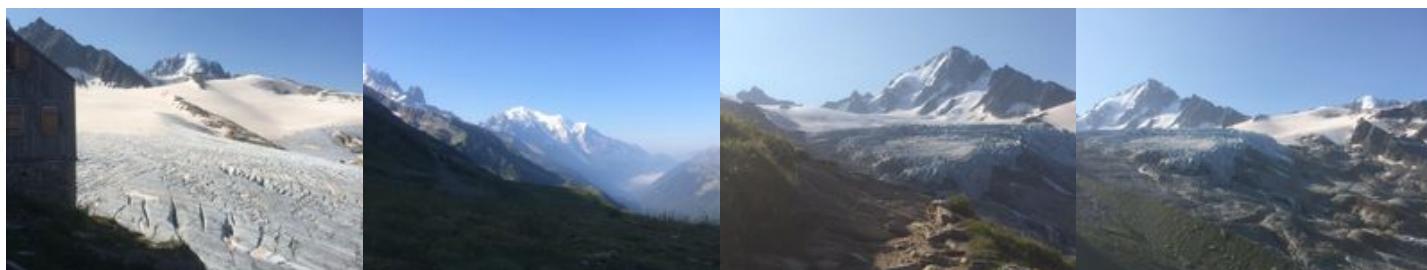


## Descriptif

Situé au bord du Glacier du Tour, point de départ de nombreuses courses. La montée en conditions normales est une très agréable randonnée dans un décor glaciaire d'une grande splendeur. Depuis la gare du télésiège partir vers la droite par un sentier qui passe près de la déverse du lac de Charamillon (2271 m souvent asséché) et travers en écharpe tout le flanc de la montagne en direction du glacier : contourner un petit éperon et remonter une pente qui surplombe un ravin assez délicat (rampes). Rejoindre ensuite la moraine à l'aplomb du refuge que l'on atteint sans grande difficulté.

Plus de renseignements disponibles à l'Office de Tourisme ou l'Office de Haute-Montagne et dans notre guide sentiers.

Attention : Les conditions des sentiers sont susceptibles de changer, pensez à vous renseigner avant de partir.



**Office de Tourisme de Chamonix**

85 place du triangle de l'amitié

+33450530024

<https://www.chamonix.com/>



Retrouvez ce parcours et bien d'autres  
sur l'application mobile **Loopi - balades & GPS**

