

Petit Balcon sud : Merlet – Plan de la Cry

● Moyenne

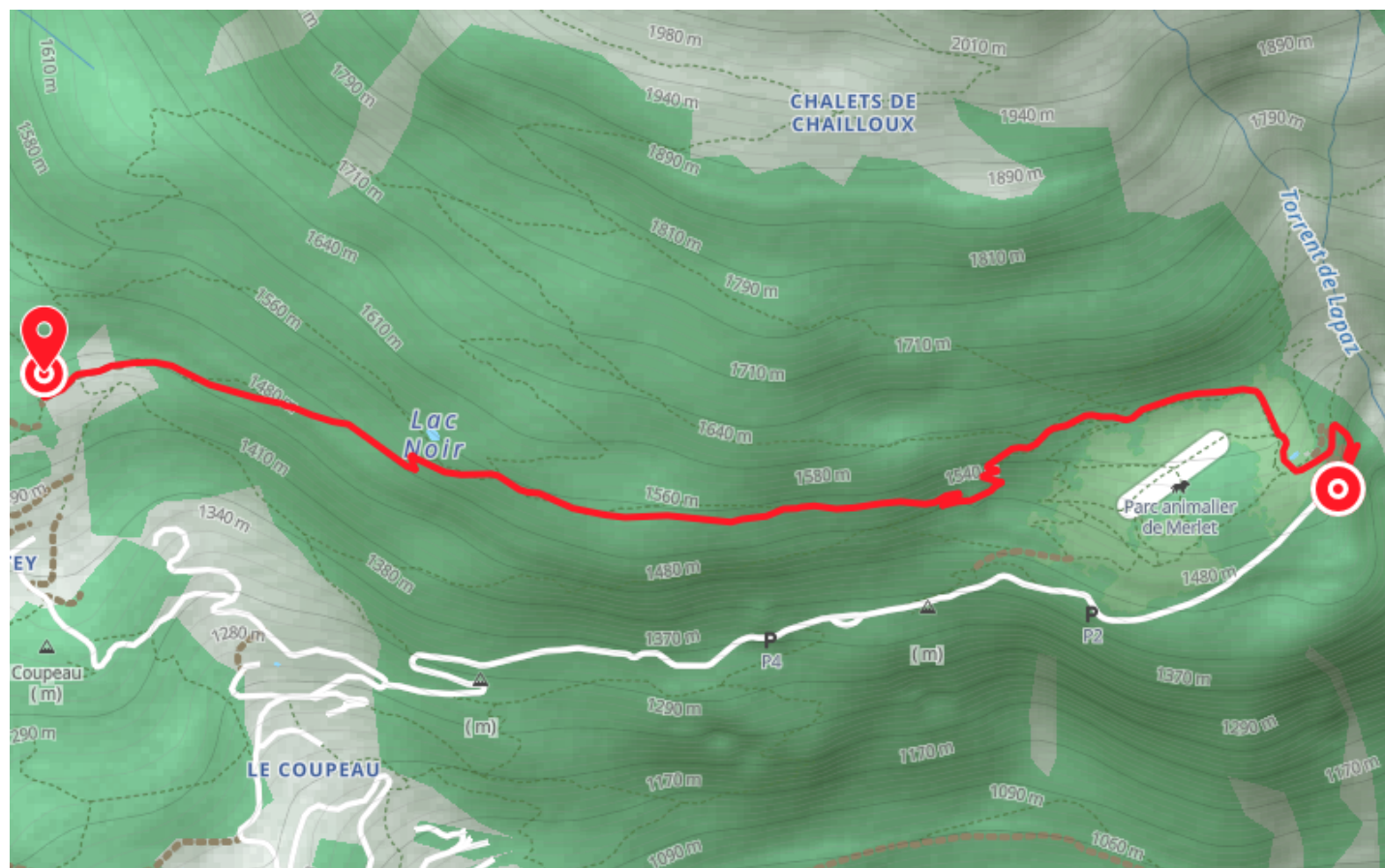
🚶 À pied

🕒 3 h

↔ 6.20 km

📍 **Départ** Sentier « Tranquille » (1h)
74310, Les Houches

📍 **Arrivée** 380 Chemin du Plan de la Cry
74310, Les Houches



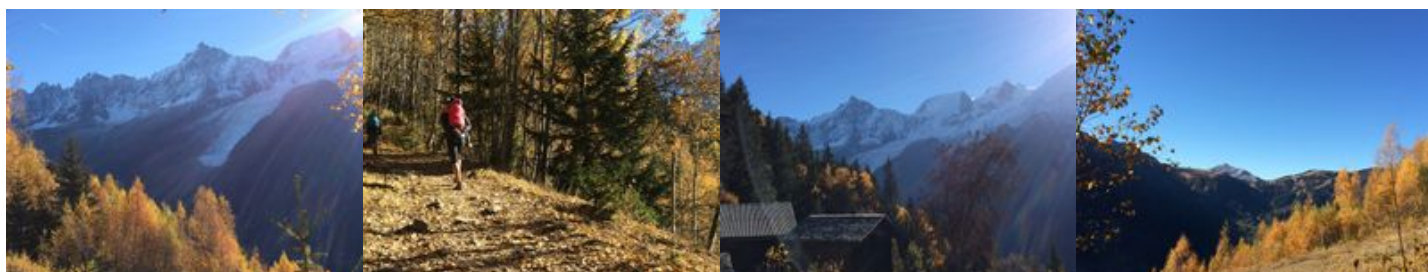
Descriptif

Randonnée la plupart du temps en sous bois. Parcours panoramique face au massif du Mont Blanc. De l'entrée du parc, remonter à droite le long des grillages et prendre sur la droite durant 10 mn le sentier de Bel-Lachat et Brévent. L'abandonner et à gauche partir à l'horizontale sur 400 m. Descendre en laissant sur la droite le sentier de Chailloux. Quelques lacets dans la pente conduisent à une bifurcation : laisser à gauche le sentier des Houches et prendre celui qui part horizontalement à droite dans la forêt. Il passe un peu en-dessous du Lac Noir et rejoint le Plan de la Cry.

Possibilité de partir des Houches, des Bossons ou de Chamonix.

Plus de renseignements disponibles à l'Office de Tourisme ou l'Office de Haute-Montagne et dans notre guide sentiers.

Attention : Les conditions des sentiers sont susceptibles de changer, pensez à vous renseigner avant de partir.



Office de Tourisme de Chamonix

85 place du triangle de l'amitié

+33450530024

<https://www.chamonix.com/>



Retrouvez ce parcours et bien d'autres
sur l'application mobile **Loopi - balades & GPS**

