

Randonnée au Lac Bleu depuis le Plan de l'Aiguille

● Moyenne

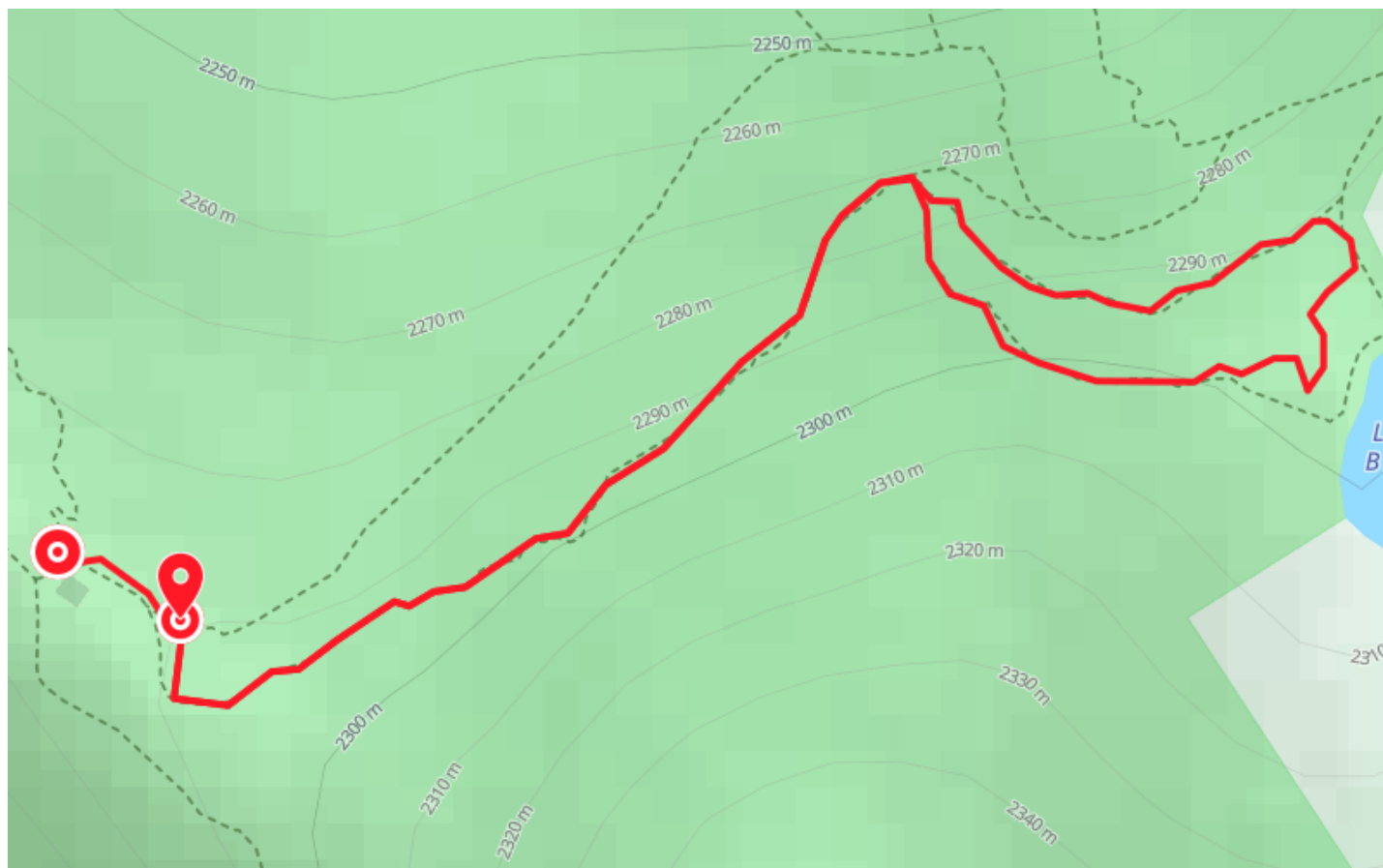
🚶 À pied

🕒 1h

↔ 1.30 km

📍 **Départ** Accès Zone de Décollage des Parapentes
74400, Chamonix-Mont-Blanc

📍 **Arrivée** Accès Zone de Décollage des Parapentes
74400, Chamonix-Mont-Blanc



Descriptif

Départ depuis de la gare du téléphérique du Plan de l'Aiguille, puis tendance gauche, continuer pendant quelques instants: le lac apparaît subitement aux yeux des promeneurs.

Plus de renseignements disponibles à l'Office de Tourisme ou l'Office de Haute-Montagne et dans notre guide sentiers.

Attention : Les conditions des sentiers sont susceptibles de changer, pensez à vous renseigner avant de partir.



Office de Tourisme de Chamonix

85 place du triangle de l'amitié

+33450530024

<https://www.chamonix.com/>



Retrouvez ce parcours et bien d'autres
sur l'application mobile **Loopi - balades & GPS**

